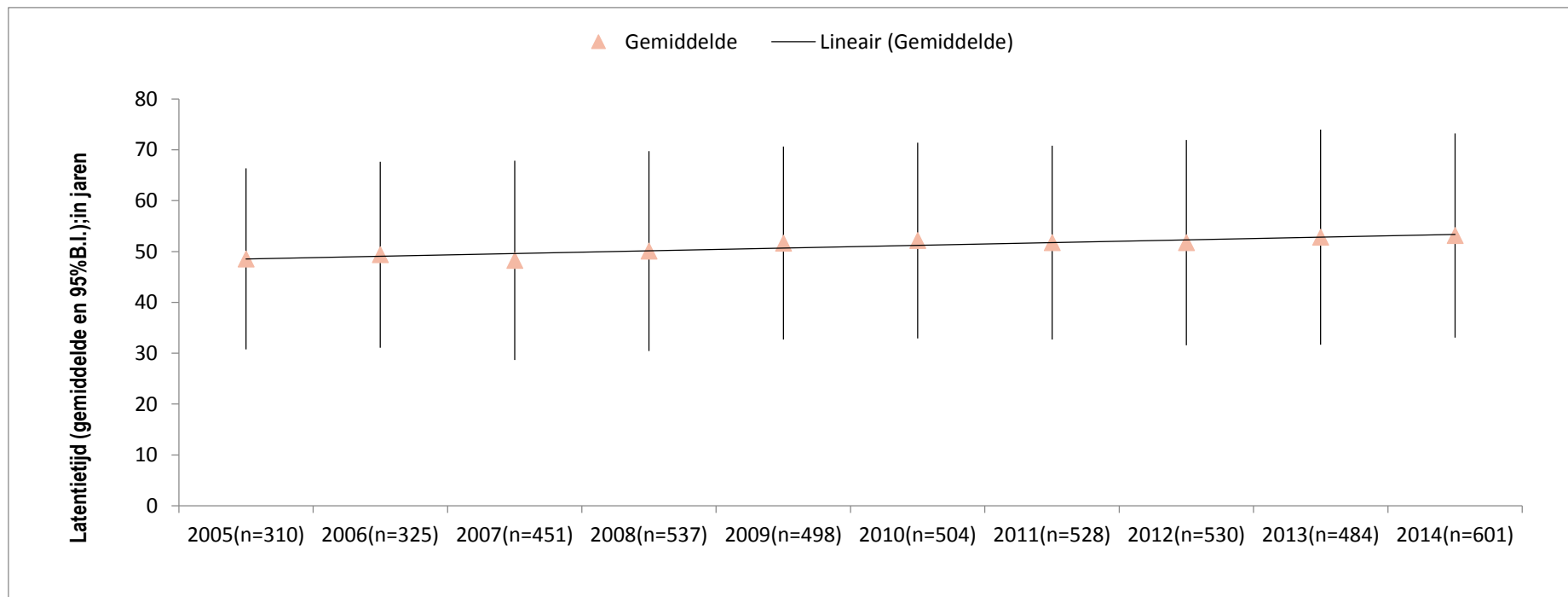


Latentietijd bij mesotheliom

De tijd tussen de blootstelling en het optreden van de ziekte, de latentietijd, wordt groter. Dat blijkt uit de wetenschappelijke literatuur (Marinaccio 2007) maar ook uit de gegevens van het IAS. Het IAS heeft de gegevens van de asbestslachtoffers van de jaren 2005 tot en met 2015 aan een nader onderzoek onderworpen. Het gaat in totaal om 4768 slachtoffers waarbij de periode werd vastgesteld tussen het eerste moment van blootstelling en het optreden van de ziekte. In het jaar 2005 bedroeg de gemiddelde latentietijd 48,5 jaar. In 2014 is de latentietijd opgelopen tot 53,1 jaar.



Bron: IAS Databank, aanvragen mesotheliom 2005 t/m 2015