



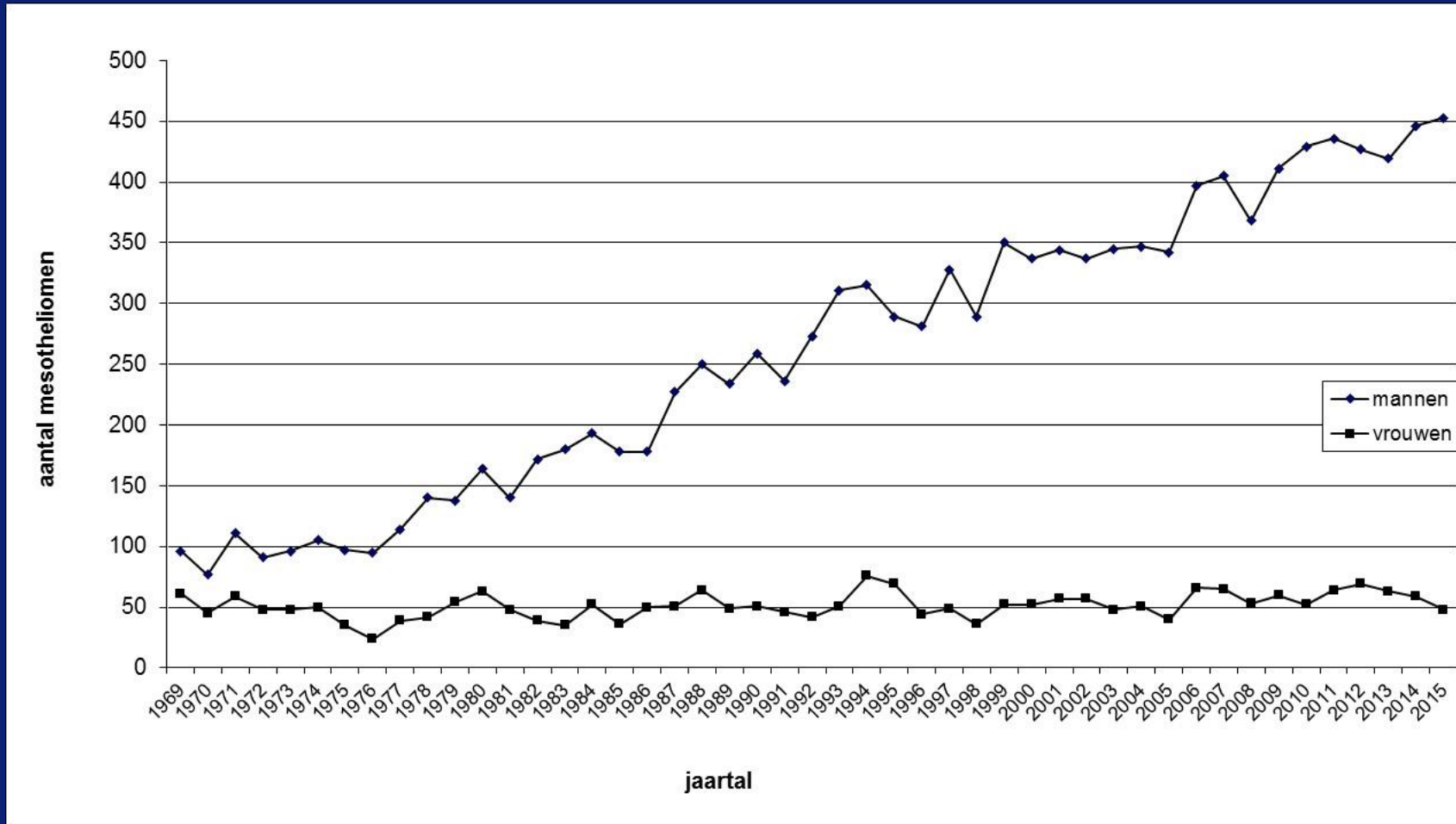
Gezondheidsrisico's van asbest: trends en voorspelling van sterfte aan mesothelioom

Prof Dr A. Burdorf

Afdeling Maatschappelijke Gezondheidszorg

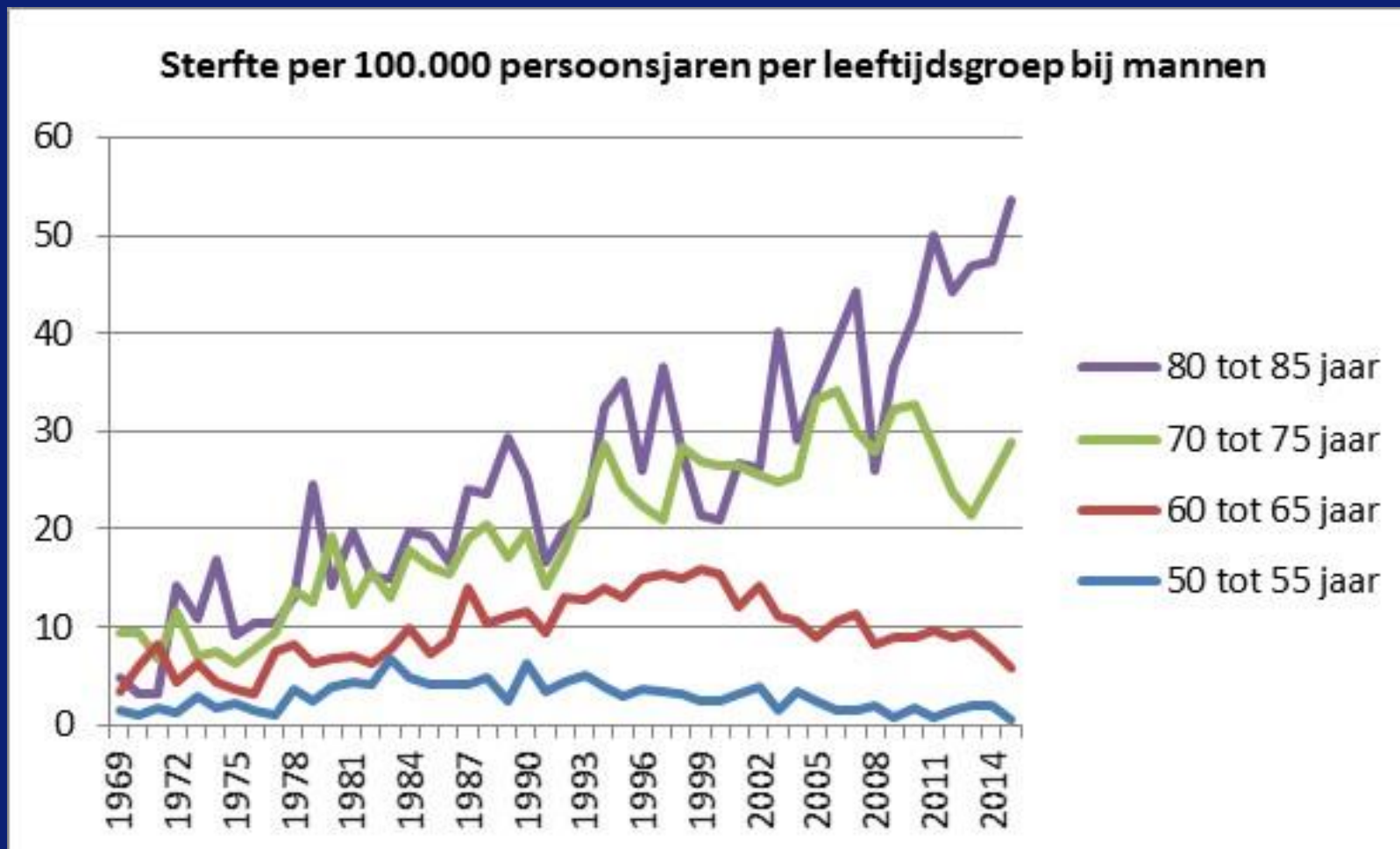
Erasmus MC Rotterdam

Trends in sterfte aan mesothelioom



Sterfte aan mesothelioom

Trends in sterfte aan mesothelioom



- Sterfte aan mesothelioom:
- lineaire stijging oudste groep
 - lichte daling jongere groepen

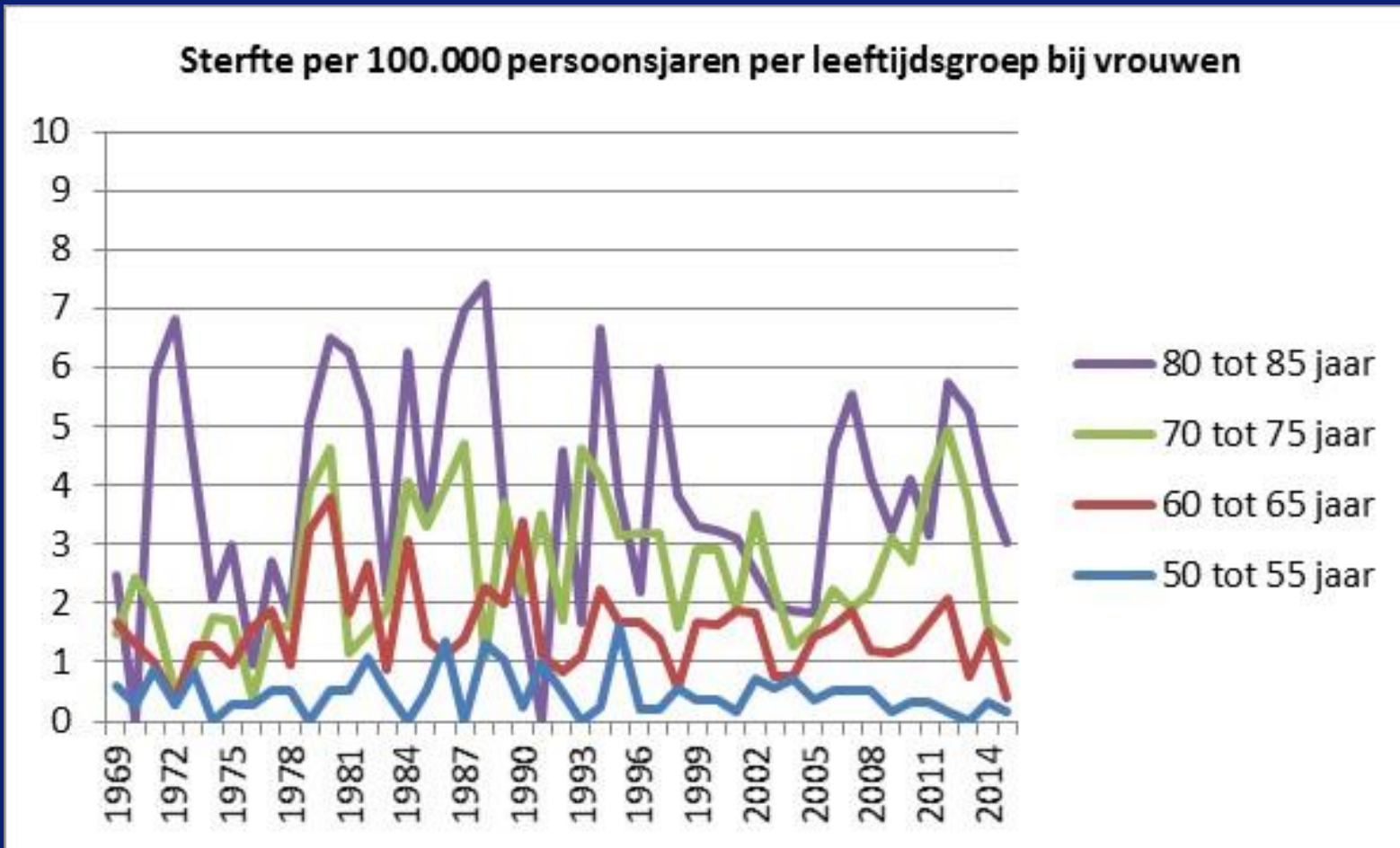
Trends in sterfte aan mesothelioom

Tabel 1 Trends over de tijd in sterfte van specifieke leeftijdsgroepen in mannen

Leeftijdsgroep	Jaar van piek	Relatieve sterfte in 2015 tov piek
45 tot/met 49 jaar	1988	-97%
50 tot/met 54 jaar	1983	-93%
55 tot/met 59 jaar	1994	-66%
60 tot/met 64 jaar	1999	-62%
65 tot/met 69 jaar	2003	-42%
70 tot/met 74 jaar	2005	-13%
75 tot/met 79 jaar	2012	-15%
80 tot/met 84 jaar	2015	
85 tot/met 89 jaar	2015	

Sterfte aan mesothelioom:
- bij jongere groepen daalt het kalenderjaar van de piek

Trends in sterfte aan mesotheliom



Sterfte aan mesotheliom:
geen duidelijke trend

Het leeftijd-cohort model

Het model bestaat uit twee componenten:

1. Leeftijdspecifieke sterftecijfers

De sterfte per leeftijdsgroep (5 jaar), uitgedrukt in aantal per 100.000 personen

2. Geboortecohort risico

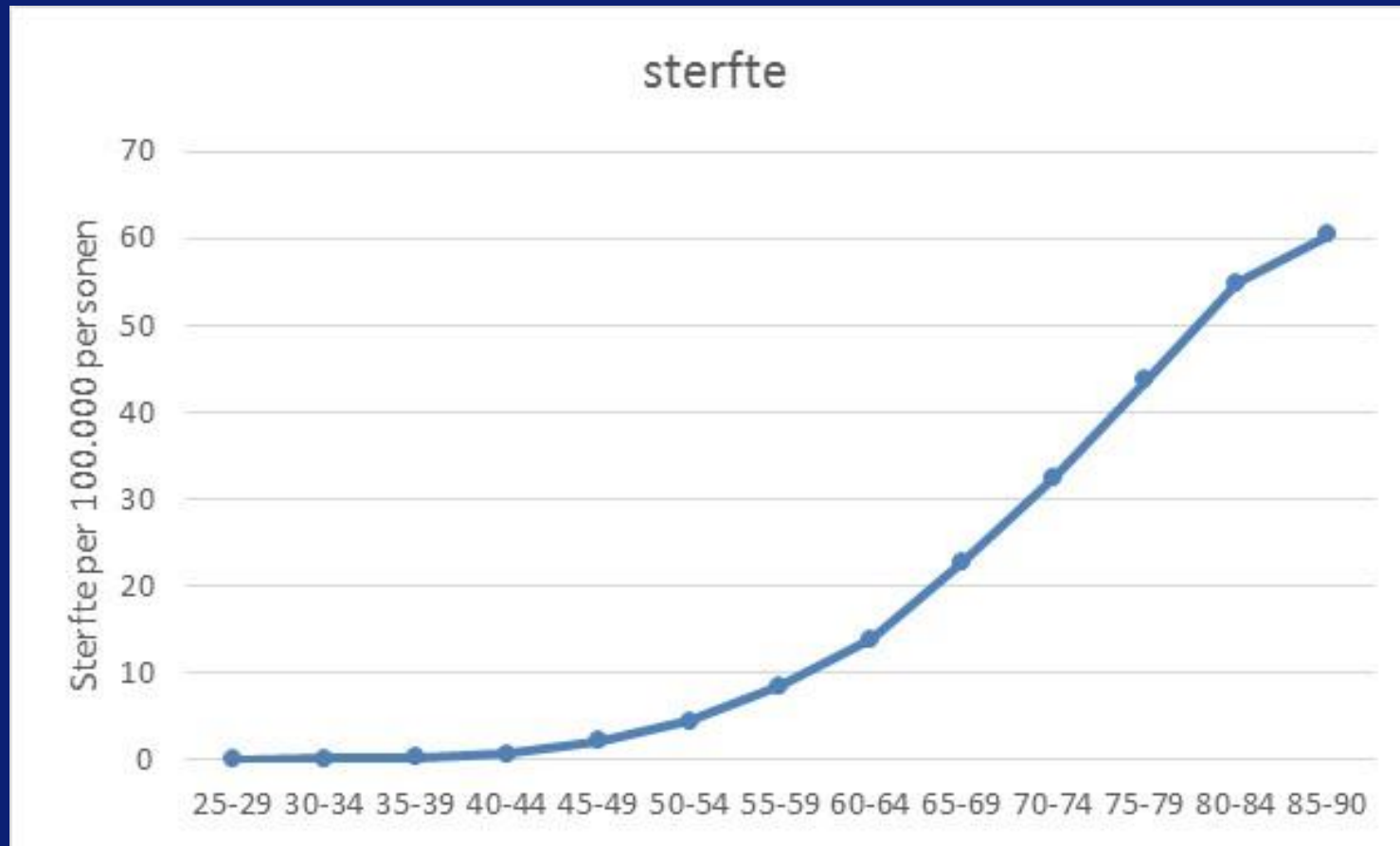
Het relatieve risico van sterfte ten opzichte van geboortecohort 1933-1937

(dat de hoogste sterfte heeft)

De sterfte in elk jaar wordt dus bepaald door:

- de leeftijdsopbouw van de bevolking
- leeftijdspecifieke sterftecijfers
- geboortecohort risico's

Trends in sterfte aan mesothelioom



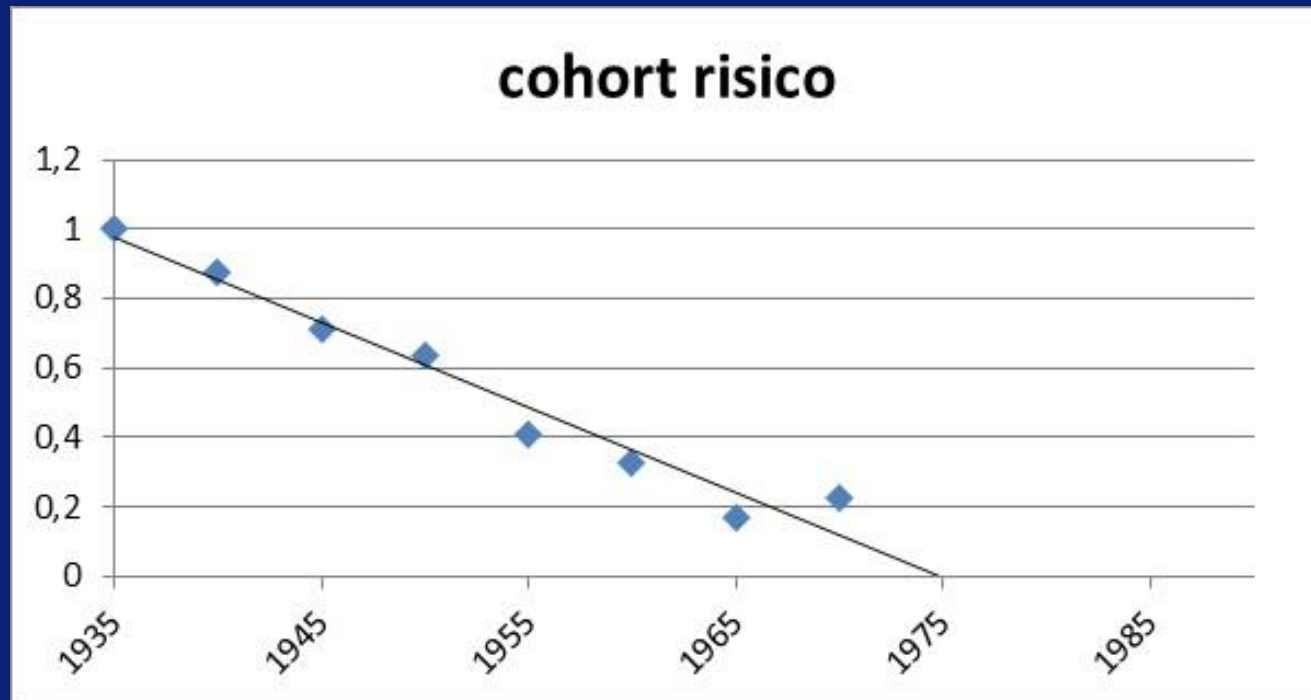
De leeftijd-
specifieke cijfers
(mannen)

Trends in sterfte aan mesothelioom

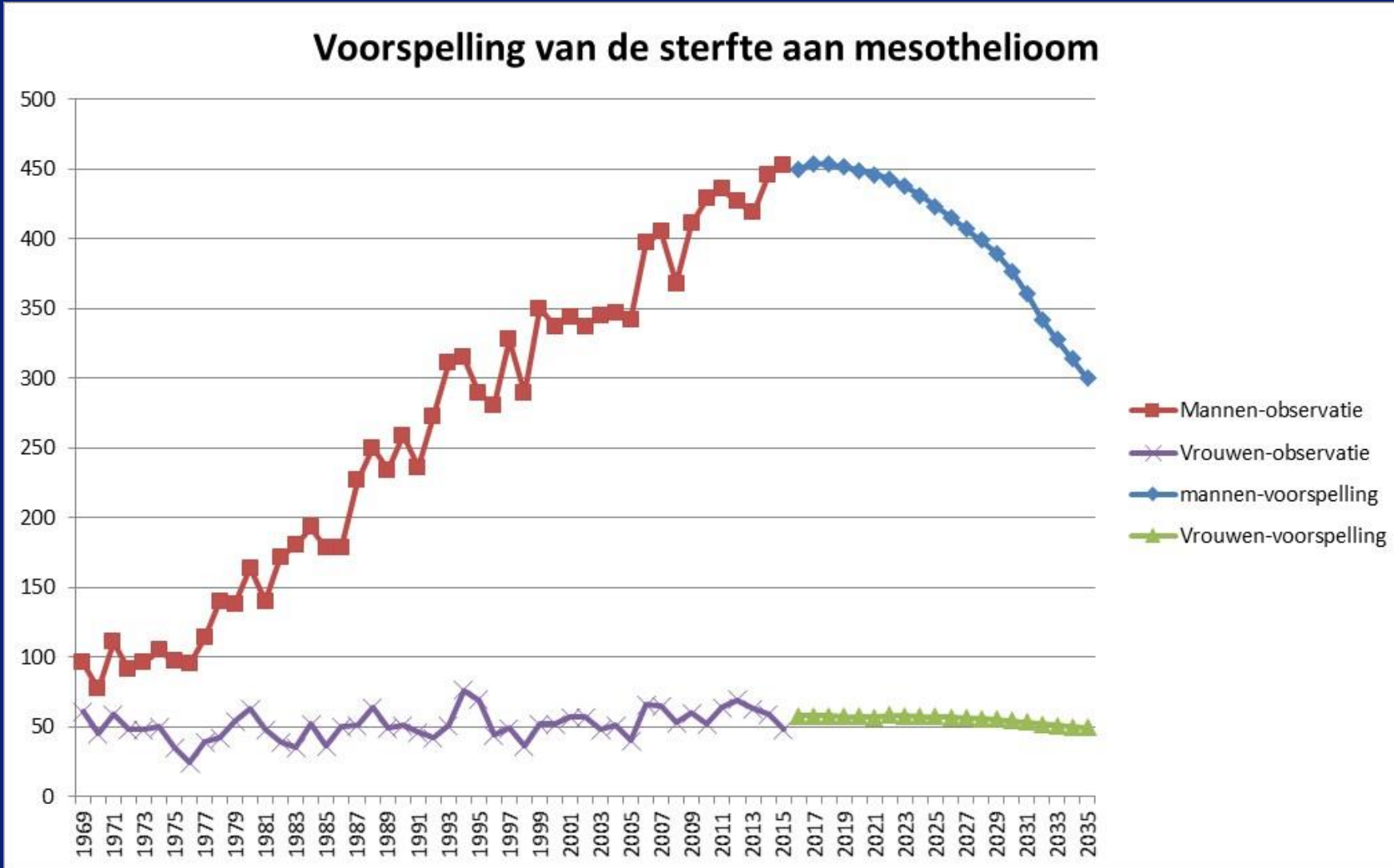


De geboortecohort
risico's
(mannen)

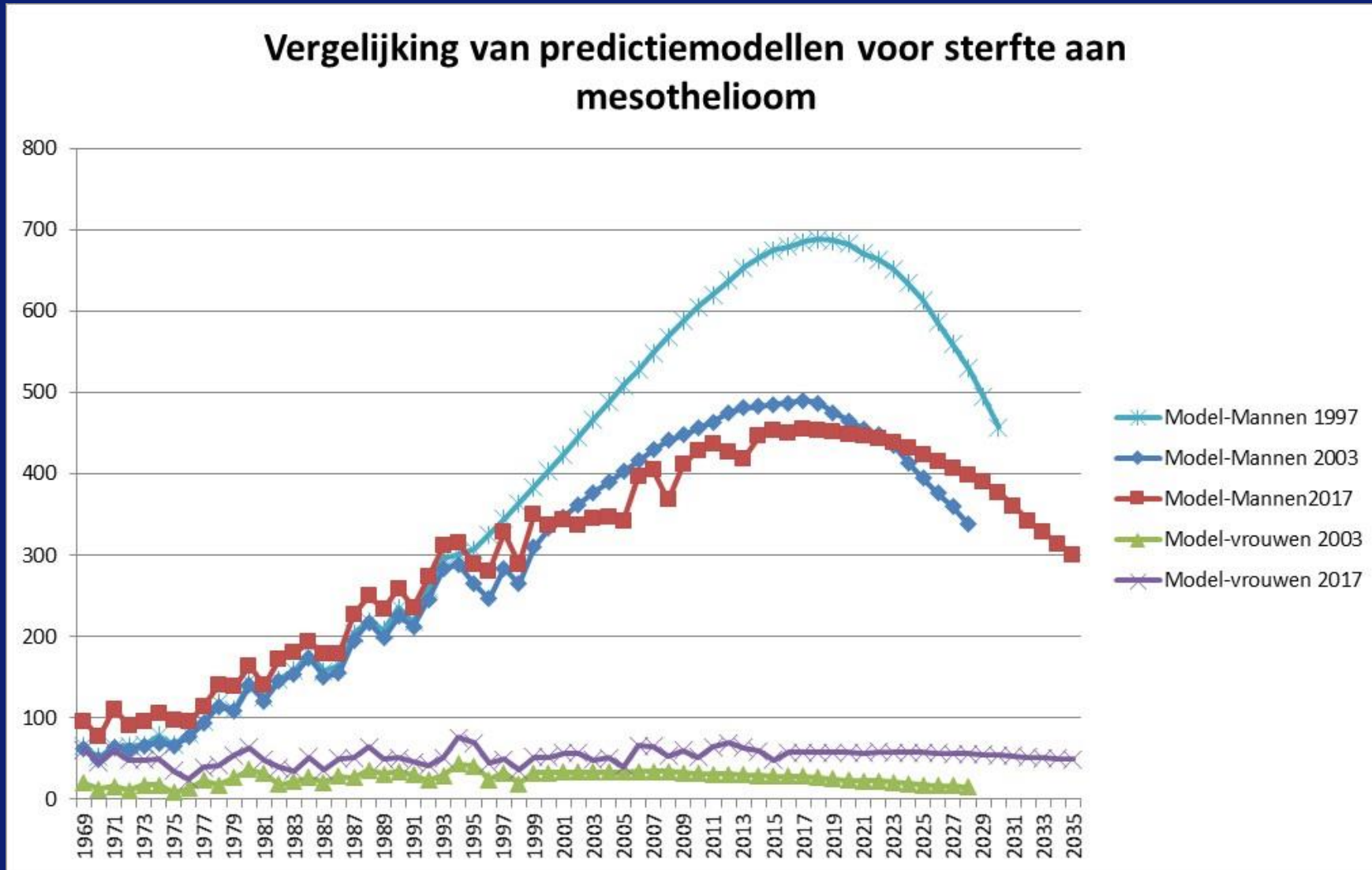
Voorspelling van risico per geboortecohort



Voorspelling van de sterfte aan mesothelioom



Voorspelling van de sterfte aan mesothelioom



Nederland volgt Zweden (maar wel later)

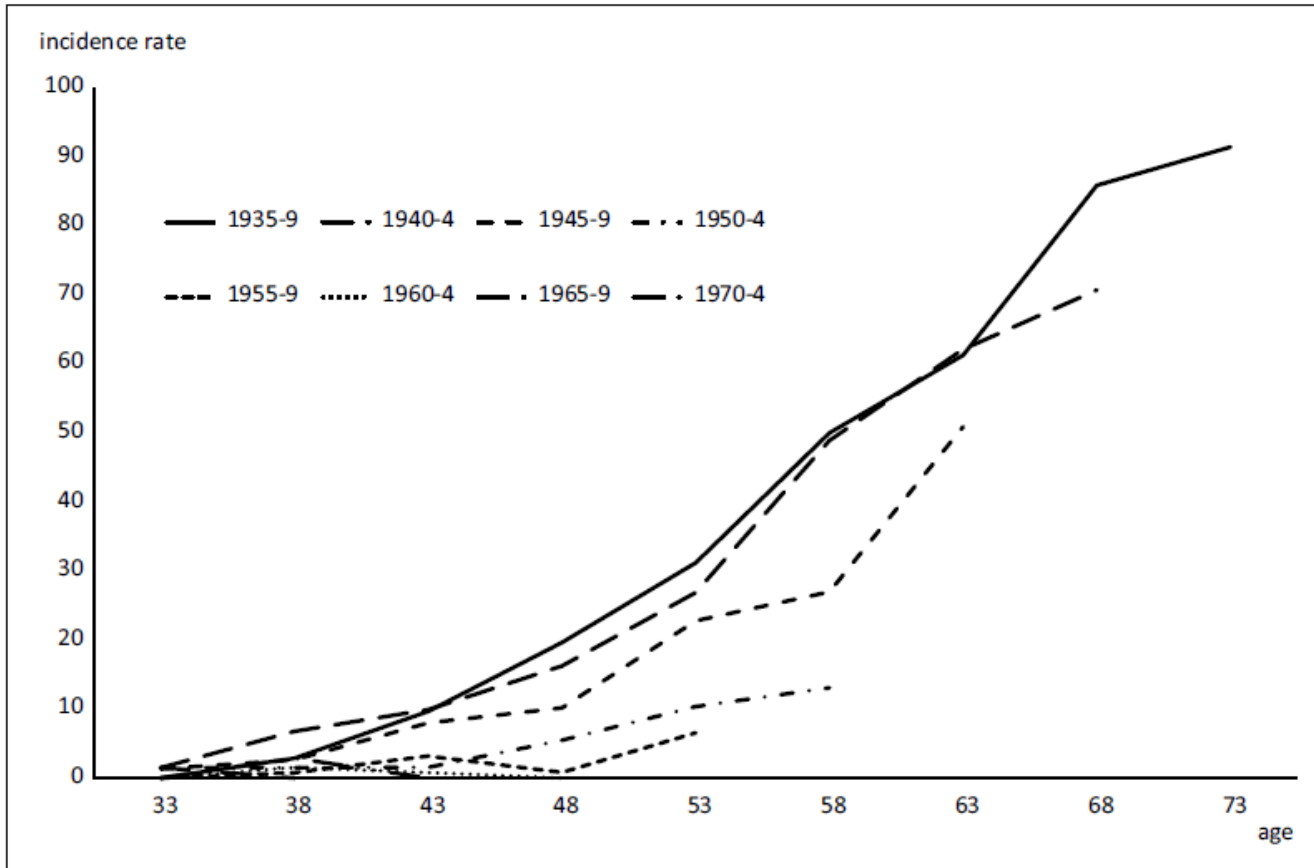


Figure 3. Incidence rates (per 1 000,000) for men according to birth cohort and age.

Scandinavian Journal of Public Health, 2015; 43: 875–881

ORIGINAL ARTICLE

Emerging evidence that the ban on asbestos use is reducing the occurrence of pleural mesothelioma in Sweden

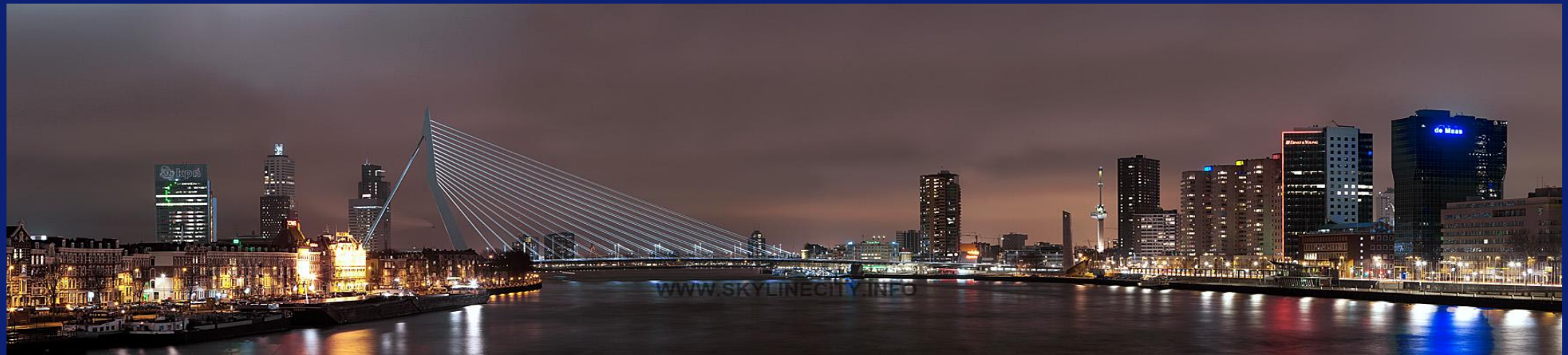
BENGT JÄRVHOLM¹ & ALEX BURDORF²

¹Occupational Medicine, Department of Public Health and Clinical Medicine, Umeå University, Umeå, Sweden, and ²Department of Public Health, Erasmus MC, University Medical Center Rotterdam, Rotterdam, The Netherlands



Conclusies

1. Het geboortecohort 1933-1937 heeft het hoogste risico op sterfte aan mesotheliom. De sterfte neemt toe met de leeftijd en de leeftijdsgroep 85-89 jarigen heeft de hoogste leeftijdspecifieke sterfte.
2. De voorspelde sterfte piekt in 2017 met 454 sterfgevallen onder mannen. Voor vrouwen is er geen duidelijke piek en ligt de jaarlijkse sterfte op 50 sterfgevallen.
3. In de periode 2017-2035 worden nog ruim 8000 sterfgevallen door mesotheliom onder mannen verwacht. Voor vrouwen is dit aantal ruim 1100 sterfgevallen.



a.burdorf@erasmusmc.nl